

**Aleitamento Materno e  
alimentação infantil: situação atual  
e tendências  
PNDS2006- MS-CEBRAP**

Dra. Leticia Marín-León  
Prof. Ana Maria Segall Corrêa  
Depart. Medicina Preventiva e Social  
FCM UNICAMP  
[leticia@fcm.unicamp.br](mailto:leticia@fcm.unicamp.br)

# Objetivo

- Apresentar:
  - a situação atual do aleitamento Materno
  - padrão da alimentação complementar
  - Principais condições associadas
  - Comparações com os dados da PNDS1996

**Proporção de crianças menores de 5 anos, vivas ou mortas, que foram amamentadas, amamentadas na 1ª hora e que receberam pré-lácteos, conforme situação rural/urbana, grandes regiões. Brasil-PNDS 2006.**

<b>Variável</b>	<b>Amostra</b>	<b>Alguma vez amamentadas %</b>	<b>Amamentação na 1ª hora após parto %</b>	<b>Uso de Pré-lácteos %</b>
<b>Brasil<sup>b</sup></b>	5.037	<b>95,0</b>	<b>42,9</b>	<b>20,5</b>
<b>Situação<sup>b</sup></b>				
Urbano	3.304	<b>95,1</b>	<b>41,5</b>	<b>21,6</b>
Rural	1.733	<b>94,9</b>	<b>48,9</b>	<b>16,3</b>
<b>Região<sup>b</sup></b>				
Norte	1.100	<b>96,3</b>	<b>53,2</b>	<b>22,1</b>
Nordeste	970	<b>93,6</b>	<b>51,6</b>	<b>13,3</b>
Sudeste	973	<b>96,7</b>	<b>37,6</b>	<b>24,5</b>
Sul	958	<b>91,2</b>	<b>34,9</b>	<b>22,0</b>
Centro-Oeste	1036	<b>95,9</b>	<b>39,4</b>	<b>21,3</b>

**Proporção de crianças menores de 5 anos, vivas ou mortas, que foram amamentadas, amamentadas na 1ª hora e que receberam pré-lácteos, Segundo características selecionadas. Brasil - PNDS 2006.**

Variável	Nº. crianças na Amostra	Alguma vez amamentadas %	Amamentação na 1ª hora após parto	
			%	Pré-lácteos %
<b>Sexo</b>				
Masculino	2625	94,1	43,7	20,7
Feminino	2412	96,0	42,0	20,4
<b>Raça/Cor</b>				
Branca	1706	95,8	37,3	21,4
Negras	<b>3012</b>	<b>94,6</b>	<b>46,9</b>	<b>19,3</b>
Outra	259	95,2	34,8	27,9
<b>Anos de estudo da mãe</b>				
0 - 4 anos	1337	94,9	48,7	17,5
5 - 8 anos	1807	94,8	45,3	18,0
<b>9 ou mais</b>	<b>1876</b>	<b>95,4</b>	<b>38,1</b>	<b>24,1</b>
<b>Tipo de parto</b>				
Cesárea	2047	94,6	32,2	28,5
Vaginal	2988	95,4	51,1	14,6
<b>Local parto</b>				
Hosp. SUS	3896	94,8	47,3	16,7
Hosp. Privado ou Convênio	948	96,3	27,2	32,5
Domicílio	174	87,8	60,0	39,8
<b>Número consultas pré-natal</b>				
Até 6	1780	94,1	47,1	17,1
7 e mais	2887	95,5	40,4	22,2

**Percentual de crianças menores de 36 meses, distribuídas em faixas de idade segundo característica da amamentação e uso de mamadeiras. Brasil, 2006.**

Idade em meses	Amostra	Desmama	Em Aleitamento Materno				Em uso de Mamadeira
			Exclusivo	Predominante	C/Leite Materno	Complementado	
0-1	144	5,0	48,0	14,7	18,0	46,9	38,1
2-3	178	6,1	48,2	16,0	9,9	44,8	39,9
4-5	173	30,0	14,4	7,7	8,4	53,9	49,7
0-5	495	12,4	38,6	13,2	12,5	49,0	47,1

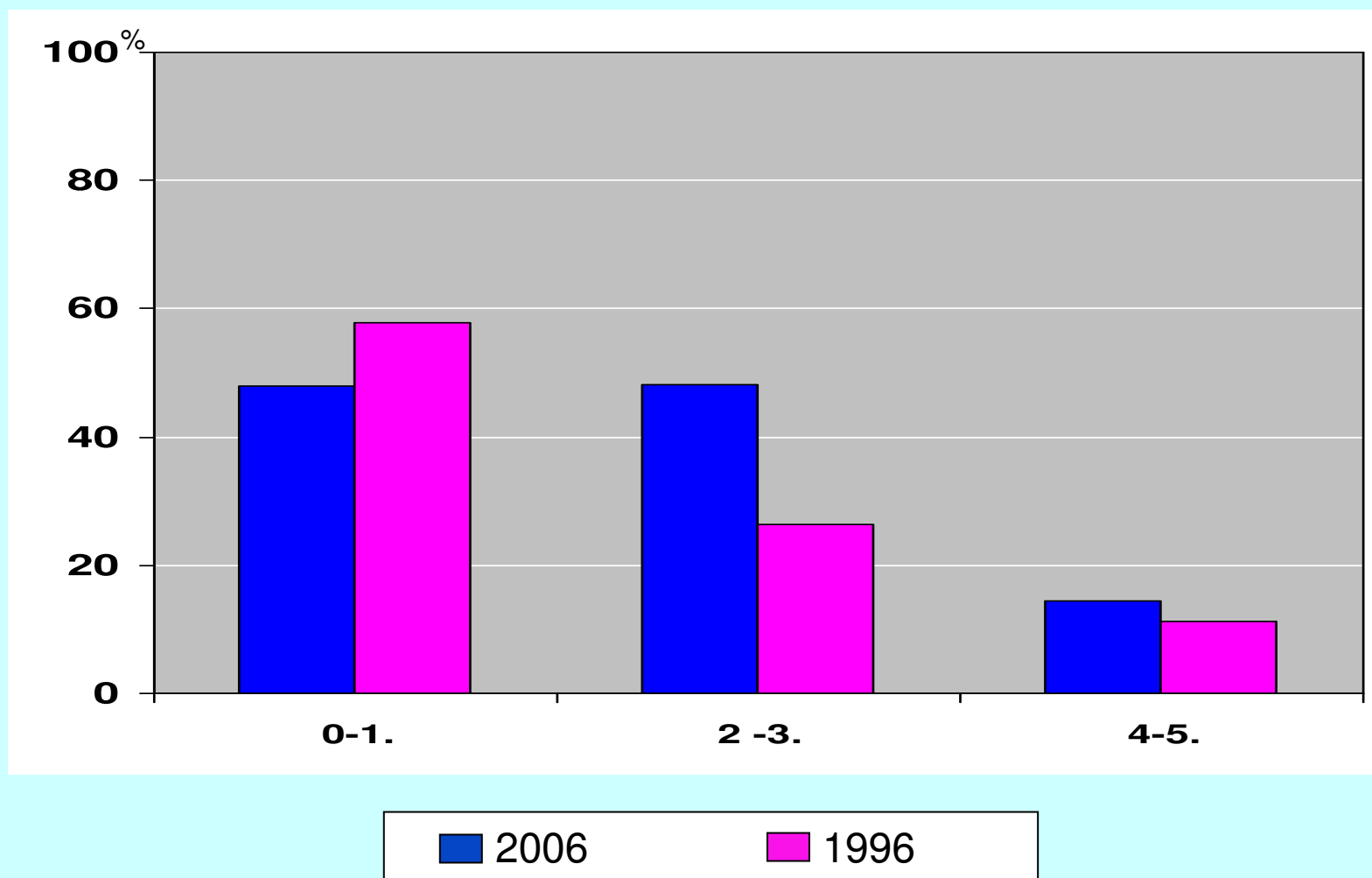
**Prevalência (%) de *Amamentação Continuada*, entre lactentes, menores de 36 meses, aos 12 meses e aos 24 meses\* Brasil-**

**PNDS 2006.**

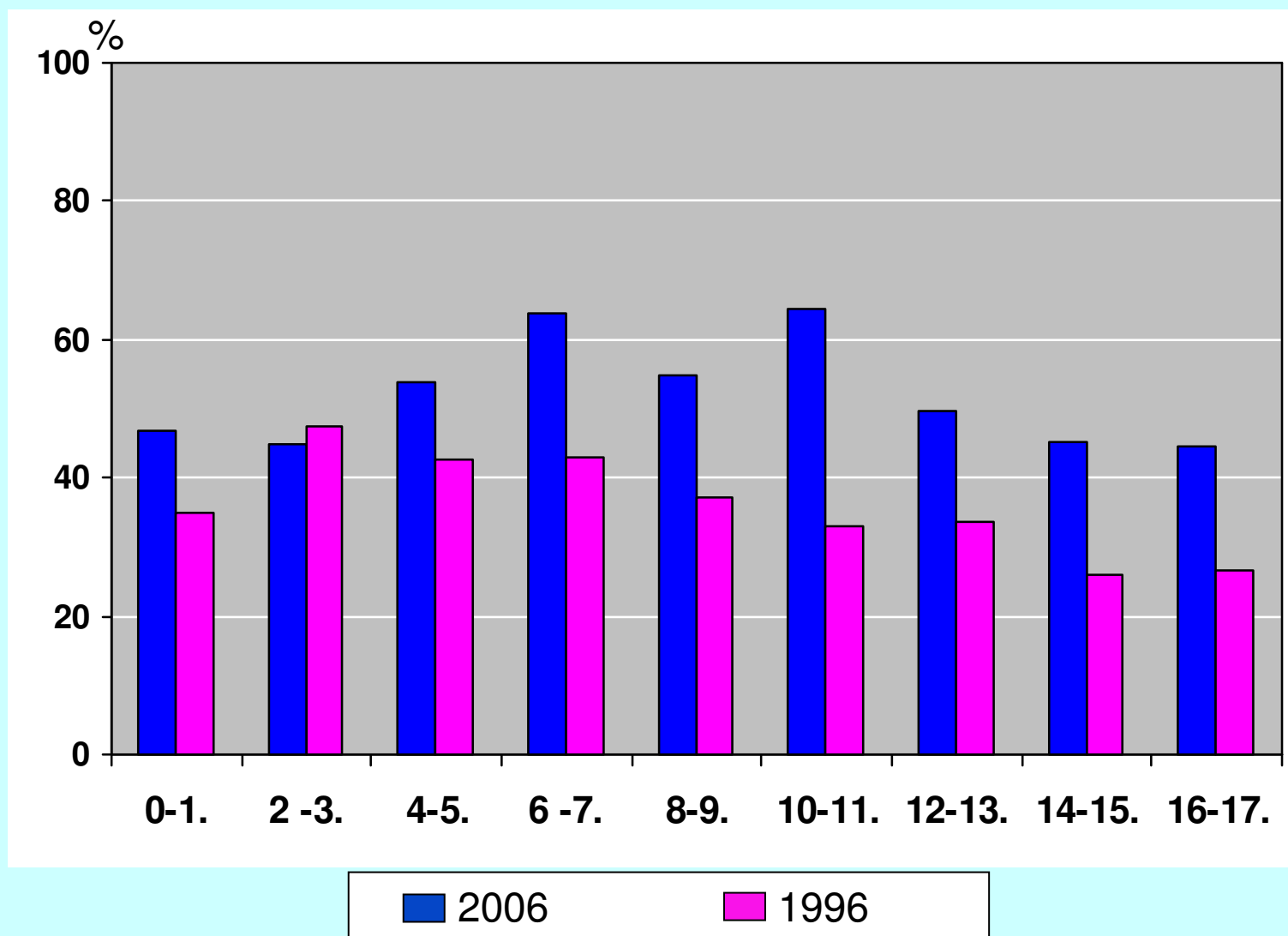
Grupos de Idade	Amostra	Desmame	Em Aleitamento Materno		
			Complemen- tado	Aleitamento Materno	Em uso de Mamadeira
<b>12 -15</b>	<b>297</b>	<b>52,5</b>	<b>47,5</b>	<b>47,5</b>	<b>67,7</b>
<b>18-23</b>	<b>436</b>	<b>75,2</b>	<b>24,5</b>	<b>24,5</b>	<b>12,7</b>

WHO-REGIONAL OFFICE FOR THE AMERICAS. **Indicators for assessing infant and Young Child Feeding Practices**. Washington-November, 2007: WHO, 2008.

Percentual de crianças (último filho vivo), em aleitamento materno exclusivo, segundo por faixa etária Brasil PNDS 2006 - 1996

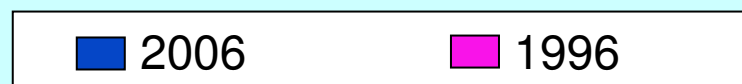
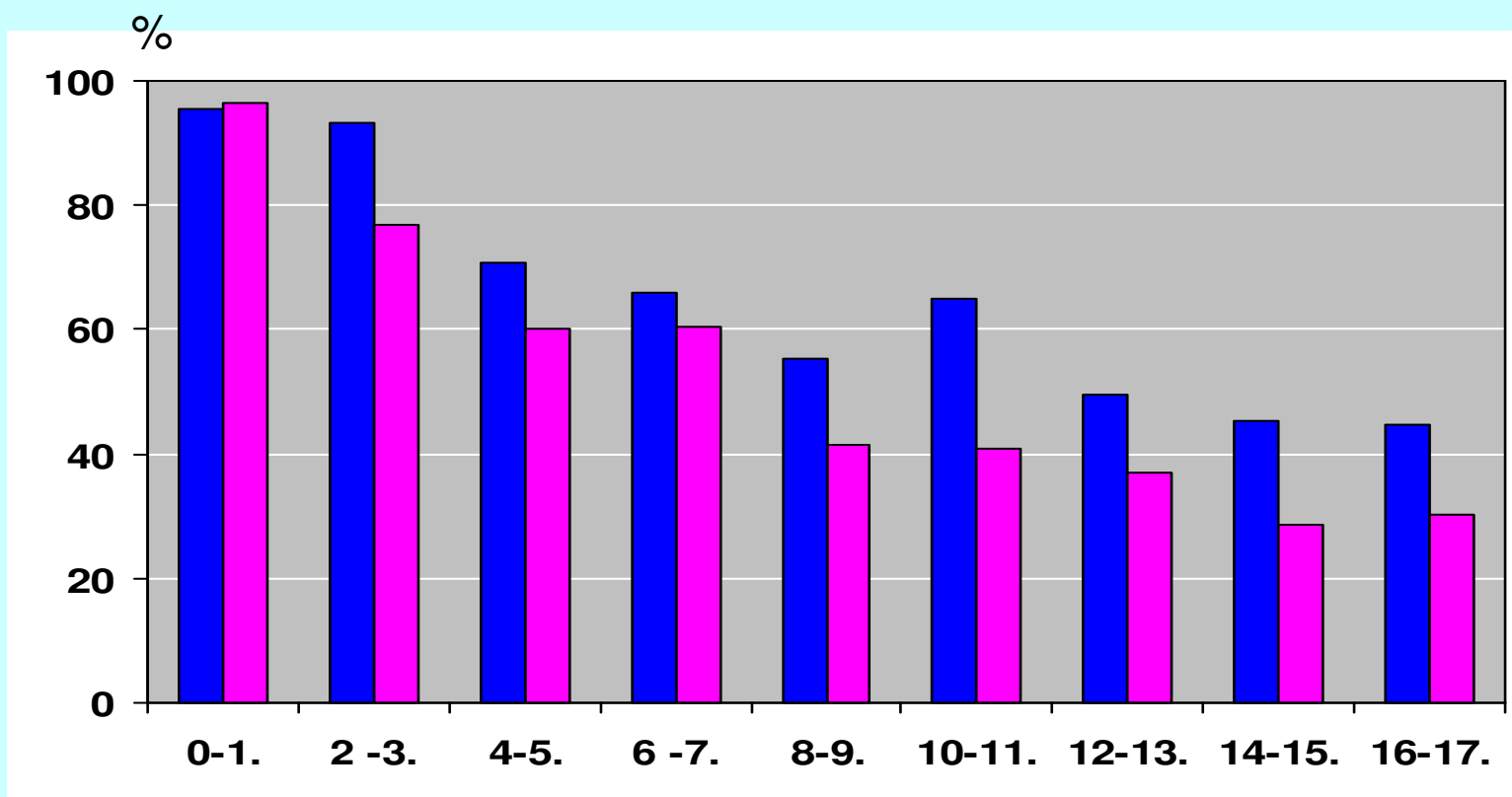


# Percentual de crianças (último filho vivo), em aleitamento materno complementado, segundo grupo de idade Brasil PND6 2006 - 1996





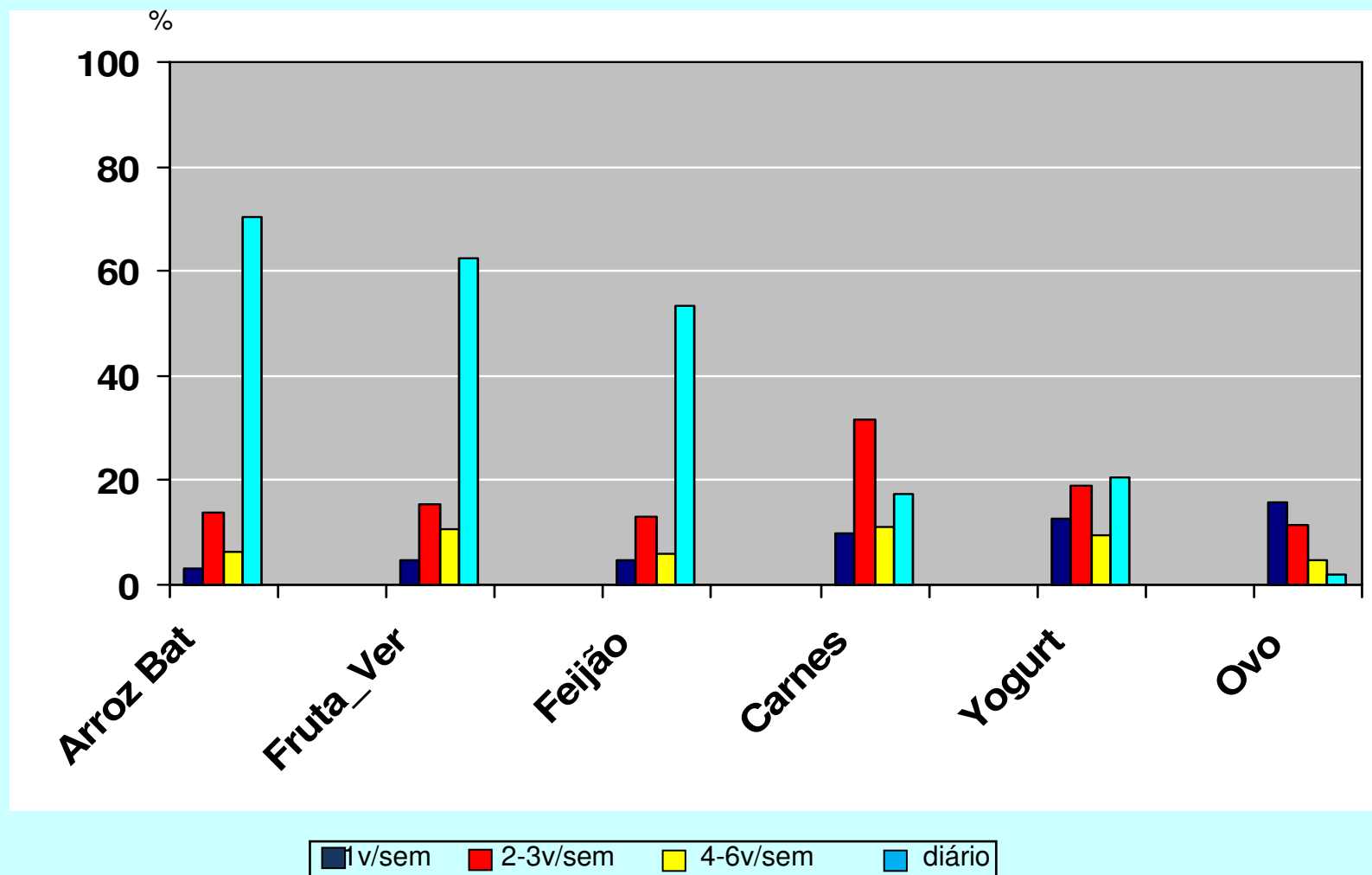
# Percentual de crianças (último filho vivo), em aleitamento materno, segundo grupo de idade Brasil PNDS 2006 - 1996



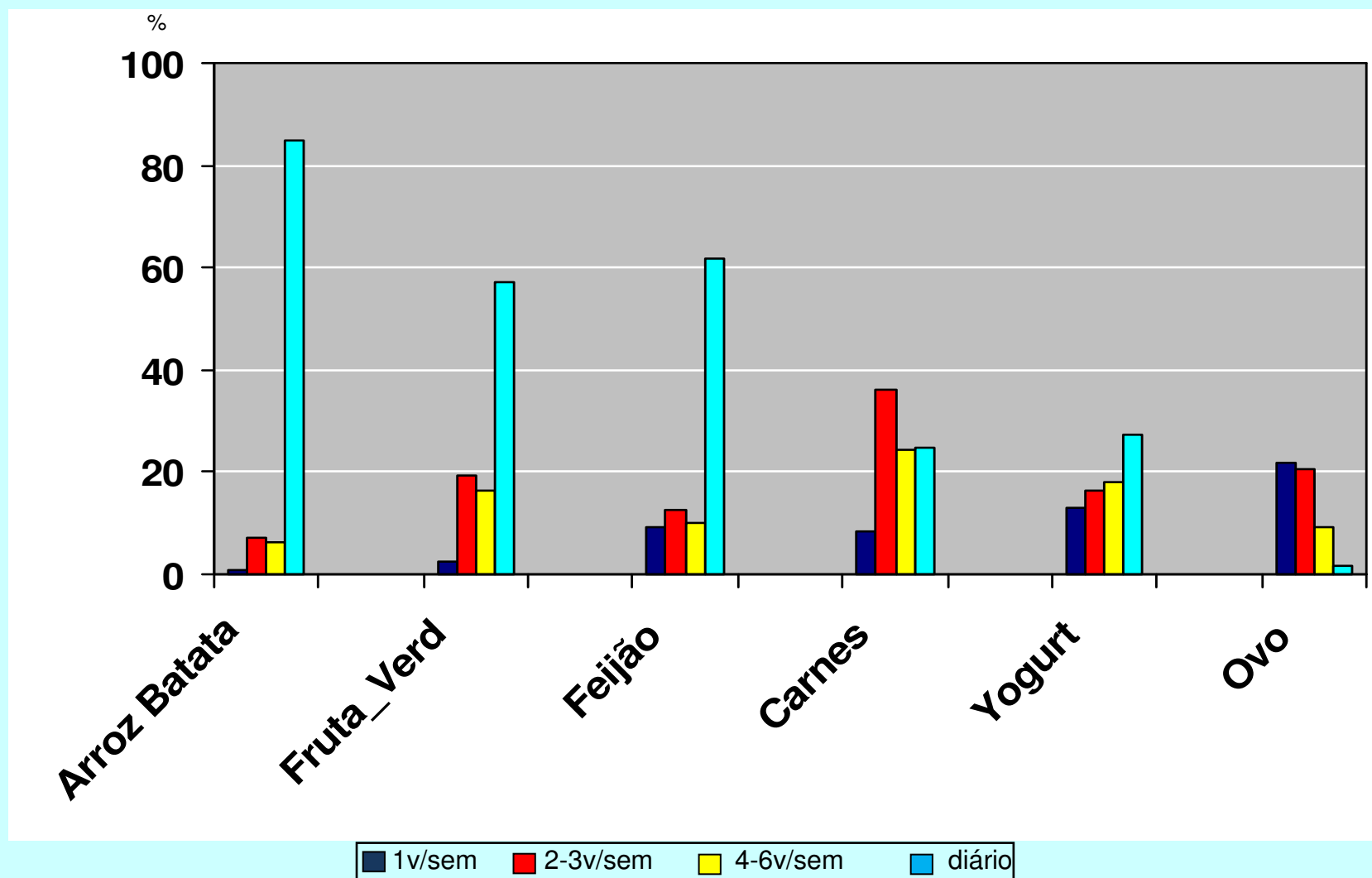
**Proporção de crianças menores de 24 meses, amamentadas, segundo o tipo de alimentos complementares consumidos nas últimas 24 horas. Brasil, 2006.**

Idade em meses	Amostra	Suco natural	Mingau	logurte	Leite materno	Comida de sal
0-1	144	1,7	14,6	0,0	28,1	0,0
2-3	178	11,1	21,0	3,3	31,4	3,5
4-6	173	30,1	38,5	16,6	51,1	22,6
<b>0-5</b>	<b>495</b>	<b>12,8</b>	<b>23,6</b>	<b>5,7</b>	<b>35,7</b>	<b>7,6</b>
<b>6 -11</b>	486	57,9	59,8	46,9	73,1	84,2
<b>12-13</b>	147	66,4	68,3	43,9	74,1	87,5
14-15	154	53,3	62,4	54,5	72,4	89,3
16 -17	149	65,1	64,7	59,0	83,3	89,9
18 -23	471	63,0	51,7	52,3	83,7	91,7

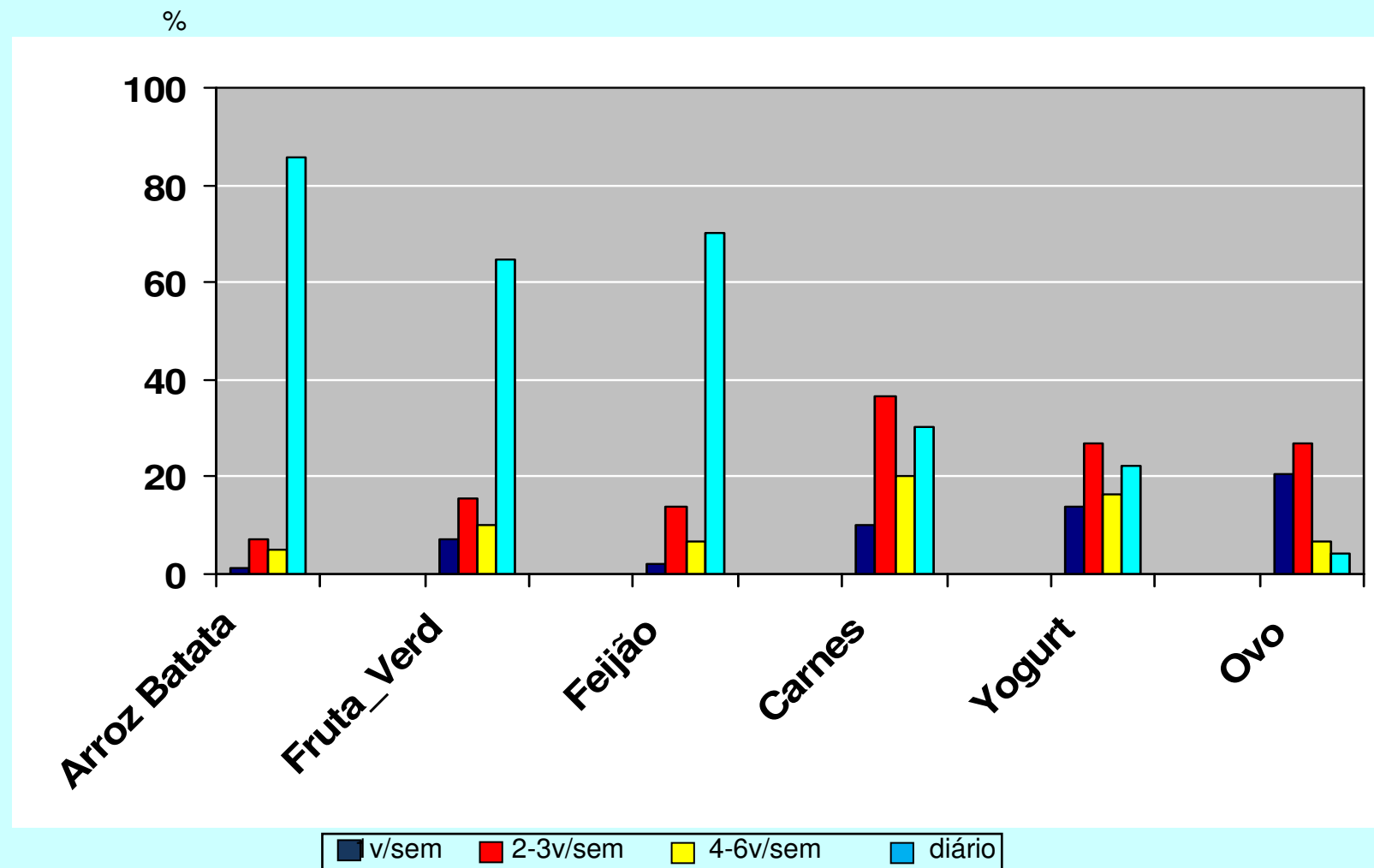
# Percentual de crianças entre 6 e 11 meses, segundo frequência semanal de consumo de alimentos. Brasil PNDS 2006 - 1996



Percentual de crianças entre 12 e 17 meses, segundo  
frequência semanal de consumo de alimentos.  
Brasil PNDS 2006 - 1996



# Percentual de crianças entre 18 e 23 meses, segundo frequência semanal de consumo de alimentos. Brasil PNDS 2006 - 1996



# conclusão

- Houve avanços significativos nas práticas de aleitamento materno no Brasil
- Entretanto a amamentação ainda está muito afastada dos padrões recomendados, especialmente o aleitamento materno exclusivo.
- Há necessidade de intensificar os esforços e identificar estratégias e ações a serem acrescentadas às já existentes no sentido de melhor proteger, promover e apoiar a amamentação
- Há necessidade de buscar meios efetivos de proteção e promoção da alimentação saudável entre os menores de 2 anos.